

## 易维帮助台客户端使用指南——维 C

维 C 客户端可以安装并驻留用户主机。维 C 客户端程序，由服务商生成并提供，用户需要安装后才能使用。维 C 客户端运行后，用户通过它即可向在线工程师寻求技术支持。

### 维 C 客户端的使用方法

#### 1、维 C 客户端的取得

在服务商提供的 Web 访问入口页面中，即 UserPortal 页面，点击“将求助按钮安装到电脑桌面”，即可下载维 C 客户端——程序名为 EweiVCSetup.exe。然后运行即可安装完成。



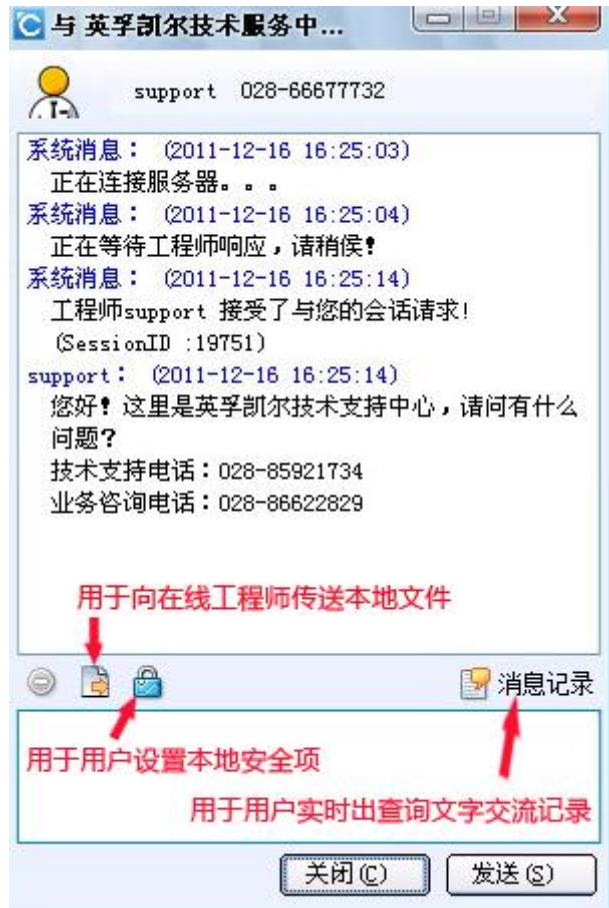
#### 2、维 C 客户端的使用

维 C 正确安装后，可以在桌面及快速启动栏找到对应图标。双击即可启动。

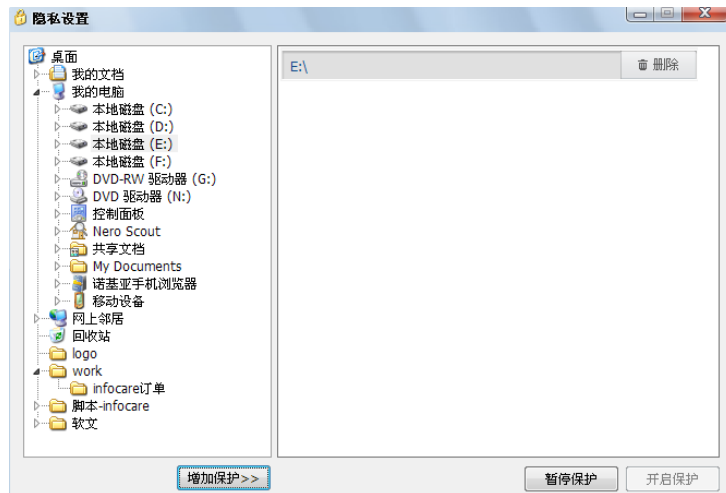


维 C 默认连接指向服务台，填写带\*号的必填项（由服务商制定，便于服务商鉴别客户端来源），选择“连接”，待服务商在线工程师响应后，在维 C 窗口中可以与工程师进行在线交流。

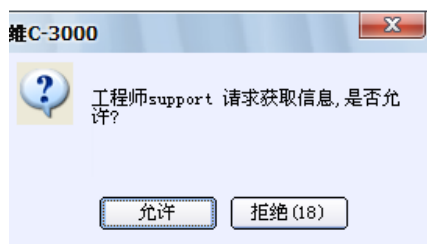
下图是维 C 的对话框：



在上图中的本地安全项，用户点开后可在隐私设置中选择需要保护的目录，点击下面的“增加保护”后，工程师就不能访问。解除保护时，点删除即可。



当工程师诊断时，可能会查询各类信息，包括远程桌面的操作，这些操作都必须在用户许可的情况下，方能进行，用户拒绝时则不能操作。不管允许或拒绝，信息都将在维 C 的对话框中有提示。



当启动维 C 时，如果选择“连接指定的工程师”，则需要由工程师提供数字访问代码。



使用维 C 时，如果需要设置网络代理，可以点击维 C 程序下面的“网络设置”，允许进行 http 代理和 socks5 代理的设置，具体情况可以咨询服务商。

### 3、维 C 客户端的关闭

点击程序框右上角的红叉，即可退出维 C 客户端。关闭后，服务商可能会设置服务质量满意度调查页面，在完成服务时弹出，用户如实勾选即可。

### 4、关于维 C 的激活

通常维 C 客户端安装后即可使用。但，也有的服务商根据实际情况，会要求激活验证后才能使用。此时，用户需要联系服务商，待激活维 C 客户端后，再使用。

当一个已经激活的维 C 在同一台设备上被重新安装，系统将自动激活新安装的维 C 客户端并赋予原有的设备编号。